

1906 / Merle
All Seasons



HJERTEGARN 
Since 1926

Beskrivning nr: 1906 (1/2)

Merle /

Design Marianne Nyland Andersen

MATERIAL: All Seasons (50% ull, 50% bomull).

STORLEK: S (M) L (XL)

MODELLENS BRÖSTVIDD: Ca. 106 (112) 118 (124) cm.

HEL LÄNGD: Ca. 58 (61) 64 (67) cm.

GARNÅTGÅNG: 15 (16) 18 (16) n fg 4408

STICKOR: Jumperstickor 5 mm, Rundstickor 5 mm (40 og 60 cm) till halskant.

MASKTÄTHET: 22 m och 27 varv mönster stickning och dubbelt garn på stickor 5 mm = 10 x 10 cm

Stämmer inte masktätheten bör det bytas till grövre eller tunnare stickor.

Modellen stickas i dubbelt garn!

BAKSTYCKE

Lägg med dubbelt garn upp 118 (124) 130 (136) m på stickor 5 mm. Sticka resår enl diagram och första varvet läses från vänster till höger (= avigsidan av arb). Sticka 7 cm resår och fortsatt i mönster efter diagrammet. Sticka rakt upp till arb mäter 48 (51) 54 (57) cm - eller önskad längd. Sätt de mittersta 26 (28) 30 (32) m på en nål för halsen och sticka var sida klar för sig. Maska av på vartannat v, mot halsen med 5, 3, 3, 2, 2, 1, 1, 1, 1 m. Därefter maskas det av 1 m på vart 4-e varv 2 ggr.

Samtidigt med avmaskningen av 1 m på vart 4-e varv maskas det även av för sneddad axel med 4x 5m (4x 5m) 4x 6 m (4x 6 m). Maska av de resterande 5 (7) 5 (7) m. Sticka andra sidan lika men spegelvänd.

FRAMSTYCKE

Stickas som bakstycket till det är 40 v kortare än bakstycket. Sätt de mittersta 20 (22) 24 (26) m på en nål för halsen och sticka var sida klar för sig. Maska av mot halsen på vartannat varv med for 6,4,3,2,2 m och 5x 1 m. Därefter maskas det av med 1 m på vart 4-e varv 2 ggr. Maska av för sneddad axel på samma sätt och på samma höjd som på bakstycket.

ÄRMAR

Lägg med dubbelt garn upp 48 (50) 52 (54) m på stickor 5 mm. Sticka 7 cm resår efter

diagram och första varvet läses från vänster till höger och är avigsidan av arb. Sticka därefter mönster efter diagram och öka 1 m i varje sida på vart 4-e varv 23 (22) 23 (22) ggr. Därefter på vartannat v 0 (2) 2 (4) ggr = 94 (98) 102 (106) m.

När hela ärmen mäter 43 (43) 44 (44) cm, avmaskas för ärmkupa med 7x 6 m (7x 6 m) 7x 7 m (7x 7 m) i varje sida. Maska av de resterande 10 (14) 4 (8) m på en gång. Sticka en ärm till på samma sätt.

MONTERING OCH HALSKANT

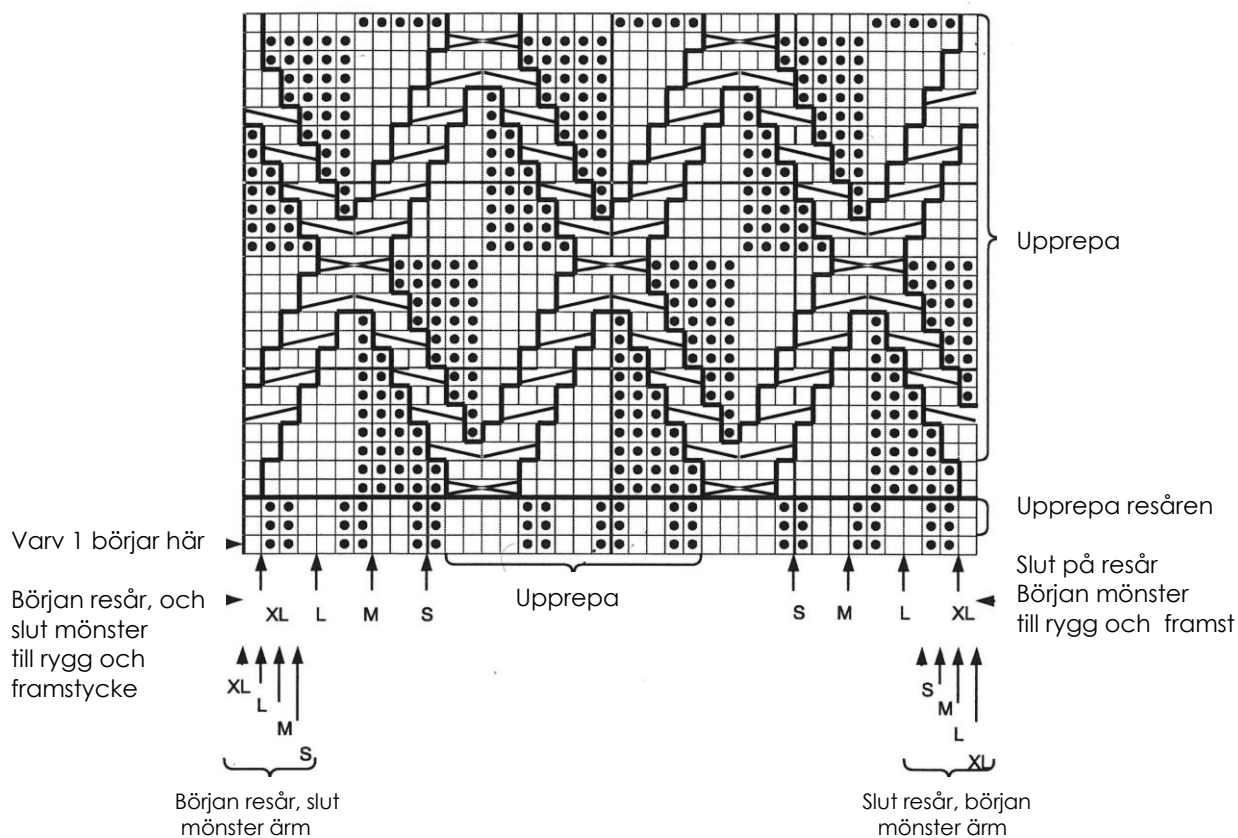
Sy axelsömmarna. Sy i ärmarna med ett djup på ca 21 (22) 23 (24) cm ned från axelsömmen. Sy ärm- och sidsömmarna.
Halskant: Plocka med dubbelt garn och från rätsidan av arb upp på rundsticka 5 mm 60 cm, runt halsen: I varje böj på bakstycket plockas det upp 28 m samt maskorna på nålen, i böjarna på framstycket plockas det upp 39 m, samt m på nålen = totalt 180 (188) 192 (196)m. Sticka runt i resår 2 r, 2 a och se till att de två mittersta m på framstycket blir 2 r.

När det är stickat 2,5 cm resår minskas över de 2 aviga maskorna genom att sticka ihop dem till 1 m, över hela varvet = 135 (138) 141 (144) m kvar.

Sticka ytterligare 2,5 cm som maskorna visar och byt till 40 cm när 60 cm är för lång. Tag på nästa varv ihop på de två rätmaskorna genom att sticka ihop dem på hela varvet = 90 (92) 94 (96) m kvar.

När hela kanten mäter 7 cm avmaskas ganska fast, som maskorna visar. Kanten får inte strama men ej heller vara för yvig.

Beskrivning nr: 1906 (1/2)



☐ Slätstickning rät från r-sidan, avig från a-sidan

● Avig från r-sidan, rät från a-sidan

▤ Sätt 1 m på hjälpst bakom arb, 2 rätta, 1 r fr hjälpst

▥ Sätt 2 m på hjälpst framför arb, 1 rät, 2 r fr hjälpst

▧ Sätt 2 m på hjälpst bakom arb, 2 rätta, 2 r fr hjälpst

**OBS! Om det inte finns tillräckligt med maskor i sidorna –
att göra flätmönster – stickas de enbart rätta.**

KINNA TEXTIL

Tel. 0320-184 51. Fax 0320-184 52